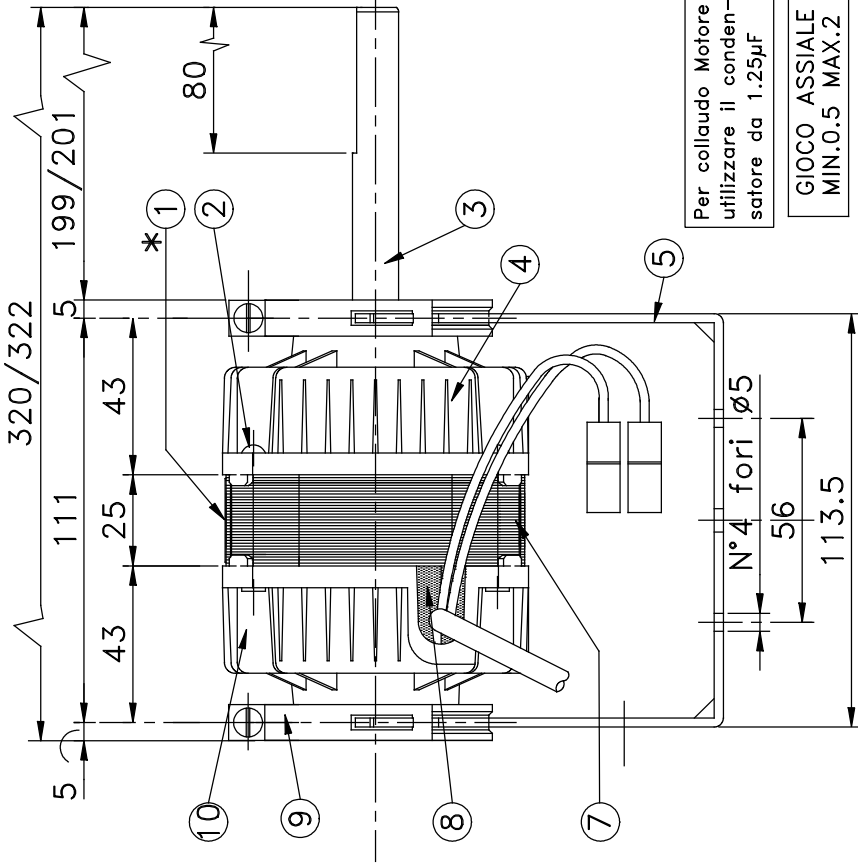
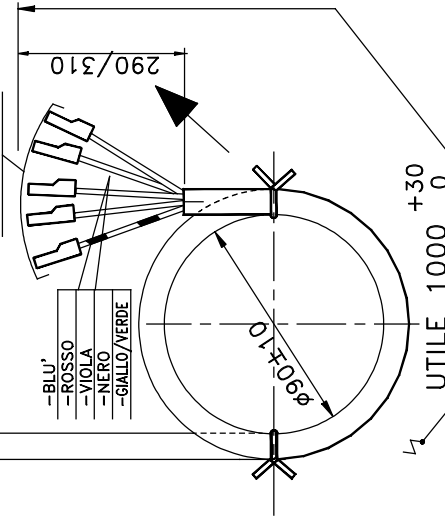
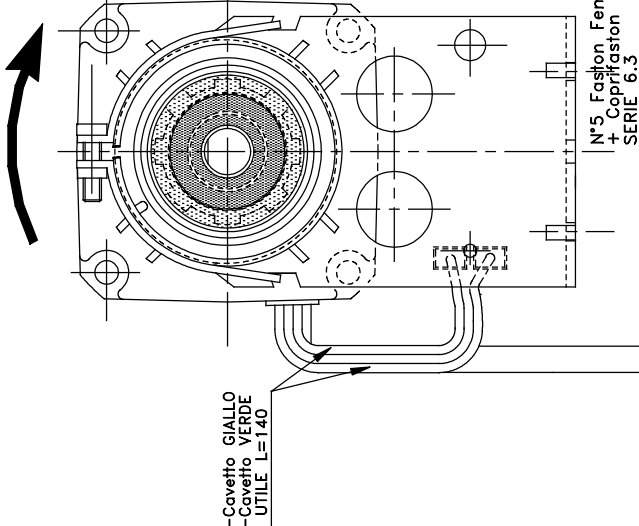


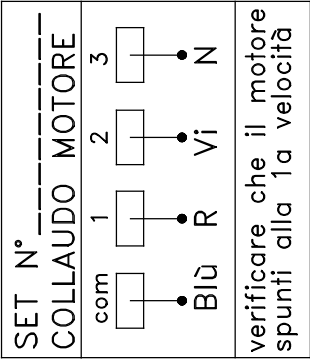
ROTAZIONE ORARIA  
LATO ALBERO



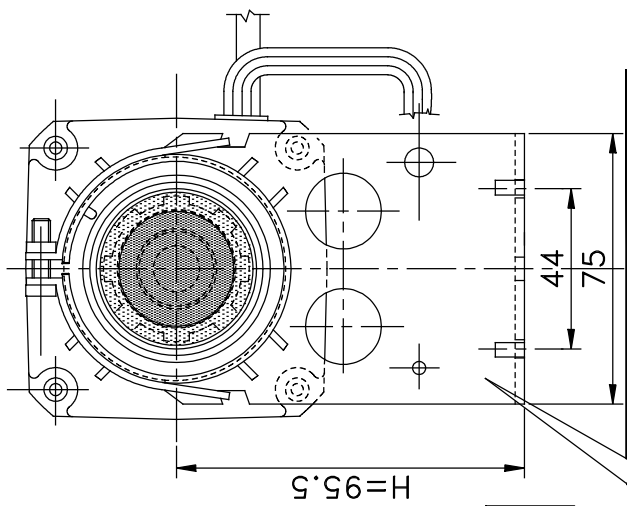
Per collaudo Motore utilizzare il condensatore da 1.25µF

GIOCO ASSIALE MIN.0.5 MAX.2

\* -FISSARE LA TARGA IN MODO CHE SIA POSSIBILE LA LETTURA GUARDANDO IL MOTORE DAL LATO USCITA CAVI



-ATTENZIONE-  
I COPERCHI MONTANO  
LE BRONZINE IN BRONZO



-ATTENZIONE-  
IL BASAMENTO NON E'  
STANDARD.

MODULO DI AVVOLGIMENTO: 2508

Pos.	CODICE	DENOMINAZIONE	N° Pezzi	CARATTERISTICHE	MATERIALE
1	1186.0005	Targa neutra	1	25x61	FOIL
2	1135.0006	Ribattini	4	Ø4x39.5	Zin. bianco
3	3401.3521	Gr. indotto monosporg.	1	H=25 F.12.7 C.2.5 L.33 L=310	/
4	3180.0582	Gr. cop. anteriore	1	Bronzo sf.20.58 sp.0.4	/
5	1155.1604	Basamento	1	H=95.5 L=113.5	Zin. bianco

Denominazione:  
**MOTORE 83-3-2520/02**

DATI DI TARGA

EURO MOTORS ITALIA Caviglioglio (MI) made in ITALY	BLEU COM. ROUGE (P.V.) VIOLET (M.V.) JAUNE (G.V.) VERT JAUNEVERT
MOD. 83-3-2520/02	CE
250 V~ 50/60Hz 0.28A	
16/65W 900MIN <sup>-1</sup>	C=1.25µF
PROT. TERM. Rot. CL.B	

Dis. **ZR.**

Visto

Data 15-02-00

Scala 1:1.5

NOME DIRECT.: Mms83

Pos.	CODICE	DENOMINAZIONE	N° Pezzi	CARATTERISTICHE	MATERIALE
6	/	/	1	/	/
7	3402.2702	Gr. statore impregnato	1	H=25	/
8	1170.0513	Passacavo alfo	1	Ø10 serie83 sf.20.58	Nylon
9	3403.0001	Gr. fascetta con viti	2	/	Zin. bianco
10	3180.0583	Gr. cop. posteriore	1	Bronzo sf.20.58 sp.0.4	/
11	/	/	/	/	/

1) Sostituto passacavo ø7 cod. 1170.0514 con ø10 cod. 1170.0513.

CODICE :  
**4130.1605**