

Kontinuierliche Investitionen in modernste Fertigungsmethoden gewährleisten optimale Qualität bei der Fertigung der Sprühsysteme.

Unsere Entwicklungen stimmen wir ständig auf die Bedürfnisse des Marktes ab. In enger Zusammenarbeit mit den Anwendern entwickeln wir die jeweils optimale Lösung für die Anwendungsfälle.

Viele unserer Systeme sind individuelle Lösungen für spezielle Applikationen. Wir versprühen Trennmittel, Öle, Farben, Fette usw. In der breiten Produktpalette findet jeder für seinen Einsatzzweck die optimale Sprühtechnik.

Continuous investment in the latest manufacturing technologies guarantees the highest quality standards and precision in the production of our spraying systems.

We constantly adapt our developments to the needs of the market. In close partnership with our clients, we develop the ideal solutions for the challenges they face.

Many of our systems are individual solutions for special applications. These range from spraying releasing agents, oils, paints and industrial fats of all kinds etc. The wide portfolio of products we offer ensures that every customer can find the optimal spraying technology for his requirements.



Walther Systemtechnik GmbH  
Hockenheimer Str. 3  
D-76726 Germersheim  
Telefon 07274 - 7022 - 0  
Telefax 07274 - 7022 - 91  
info@walther-2000.de  
www.walther-2000.de

 Maschinen- und Vorrichtungsbau Machinery and jig manufacturing	 Lehrenbau Gauge construction	 Sicherheitsabschränkungen Safety barriers
 Farbmarkierungssysteme Colour Marking Systems	 Fett- und Ölauftragssysteme Grease and oil application systems	 Hydraulik, Pneumatik Hydraulics, Pneumatics
 Planung, Konstruktion Planning, Construction	 Seminare, Inhouse-Schulungen Seminars, In-house training courses	 Montage, Wartung Assembly, Service

# Farbmarkierungssysteme für die Qualitätssicherung

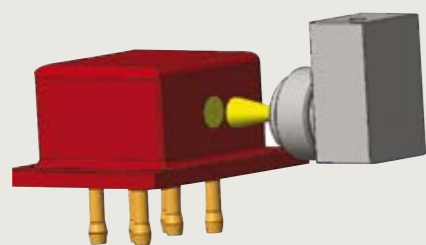
## Colour Marking Systems for Quality Assurance

Produzieren > Prüfen > Markieren  
Produce > Test > Mark

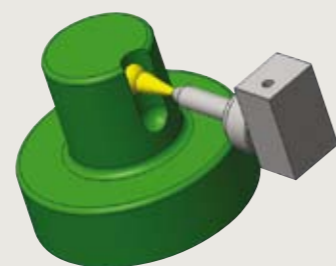


Walther Systemtechnik GmbH  
Hockenheimer Str. 3  
D-76726 Germersheim  
Telefon 07274 - 7022 - 0  
Telefax 07274 - 7022 - 91  
info@walther-2000.de  
www.walther-2000.de

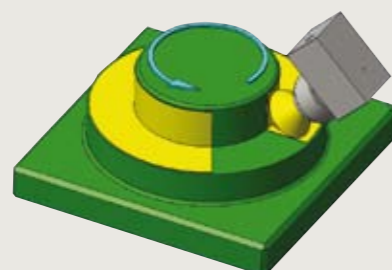




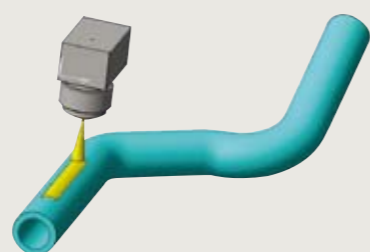
**Punktmarkierung mit Sprühstrahl**  
Dot marking with spray jet



**Punktmarkierung mit Vollstrahl**  
Dot marking with full jet



**Flächenmarkierung mit Sprühstrahl**  
Area marking with spray jet



**Linienauftrag mit Vollstrahl**  
Line marking with full jet

## Anwendungsbeispiele

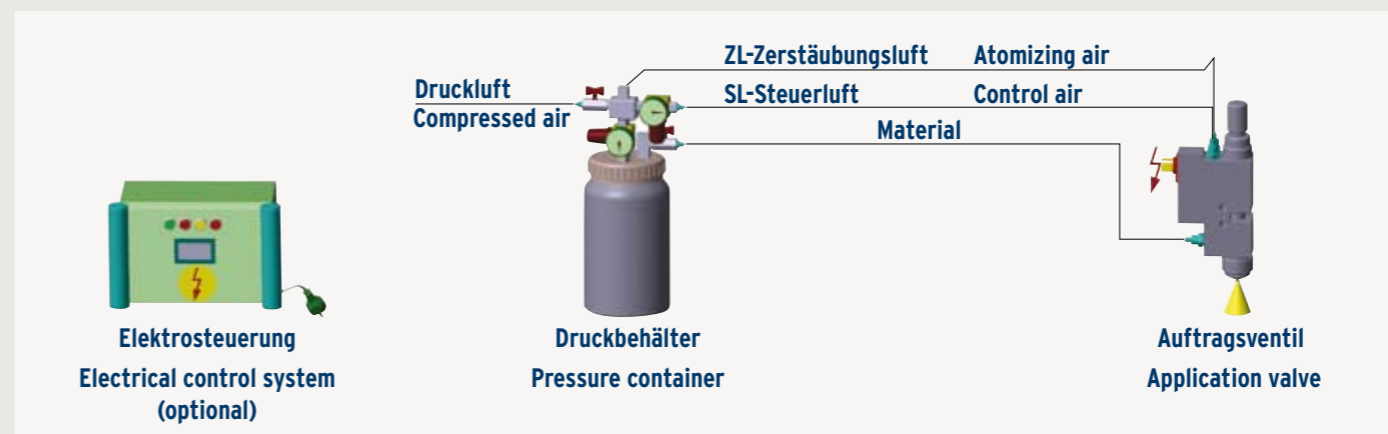
### Examples of Applications

Die gezeigten Anwendungsbeispiele sind auch im Einsatz mit folgenden Medien möglich:

- > Öle
- > Farben
- > Konservierungsmittel
- > Silikone
- > Trennmittel
- > Säuren
- > Laugen
- > Primer
- > Lebensmittel-/Industriefette

The examples shown are also possible using the following media:

- > Oils
- > Paints
- > Preservatives
- > Silicones
- > Releasing agents
- > Acids
- > Alkalis
- > Primers
- > Edible/Industrial fats



#### Unterschiedliche Ausführungsvarianten möglich:

- Druckbehälter:**
- > Unterschiedliche Größen
  - > Edelstahl/Aluminium/Stahl verzinkt
  - > Füllstandsanzeige
  - > Befüllereinheit
  - > Rührwerk
- Auftragsventile:**
- > Punkt-, Flächen- und Linienauftrag
  - > Düsenausführung aller Art
  - > Unterschiedliche Dichtungswerkstoffe
  - > Elektrische/pneumatische Ansteuerung
- Vorteile:**
- > Hohe Materialeinsparung (Umweltrelevanz)
  - > Feinstauftrag möglich
  - > Hohe Prozesssicherheit
  - > Kein Nachtropfen
  - > Saubere Arbeitsumgebung
  - > Einfacher Systemaufbau
  - > Automatisierbar
  - > Geringe Betriebsdrücke
  - > Alle Farbtöne lieferbar
  - > Nasse und ölige Flächen markierbar
  - > Schnelltrocknende Farben lieferbar
  - > Unterschiedliche Punktgrößen möglich

Wir besprühen z. B. die folgenden Untergründe:

- > Kunststoffe
- > Metalle
- > Textilien
- > Gummi
- > Holz

#### A range of design variations are possible:

- Pressure containers:**
- > Different sizes
  - > Stainless steel/Aluminium/Galvanized steel
  - > Fill level indicator
  - > Filling unit
  - > Agitator unit
- Application valves:**
- > Dot-, area and line applicators
  - > All types of nozzle design
  - > Variety of sealant materials available
  - > Electrical/pneumatic controls
- Advantages:**
- > High material savings (environmental protection)
  - > Can apply extremely thin layers
  - > High process safety
  - > No dripping
  - > Clean working environment
  - > Simple system design
  - > Can be automated
  - > Low operating pressures
  - > Order any colour you wish
  - > Possible to mark wet and oily surfaces
  - > Fast-drying paints available
  - > Variety of dot sizes available

We can spray e. g. the following surface materials:

- > Plastics
- > Metals
- > Textiles
- > Rubber
- > Wood

**Fordern Sie uns!**  
Stellen Sie uns Ihren Anwendungsfall vor!

- > Welches Auftragsmedium (Farbe, Öl oder Fett)?
- > Welche Auftragsform (Linie, Punkt, Fläche)?
- > Welches Bauteil haben Sie?

Detaillierte technische Informationen überlassen wir Ihnen gerne!

**Put us to the test!**  
Tell us about your application!

- > Which medium to use (paint, oil or grease)?
- > Which applicator form (dot, line or area)?
- > Which component do you have?

We would be happy to send you detailed technical information!