



Schimpf GmbH – Antriebs- und Regeltechnik



Search

[Home](#)[Unternehmen](#)[Aktuelles](#)[Leistungen](#)[Produkte](#)[Kontakt](#)

Serie 02-25 ≤40Nm

[← Previous](#)[Next →](#)

## Serie 02-25 ≤40Nm



### Motor

Synchronmotor (24V, 115V, 230V ; 50/60 Hz)

Schrittmotor (24V AC/DC ; 115V, 230V ; 50/60 Hz)

### Gehäuse

Aluminium Guss, IP65

### Getriebe

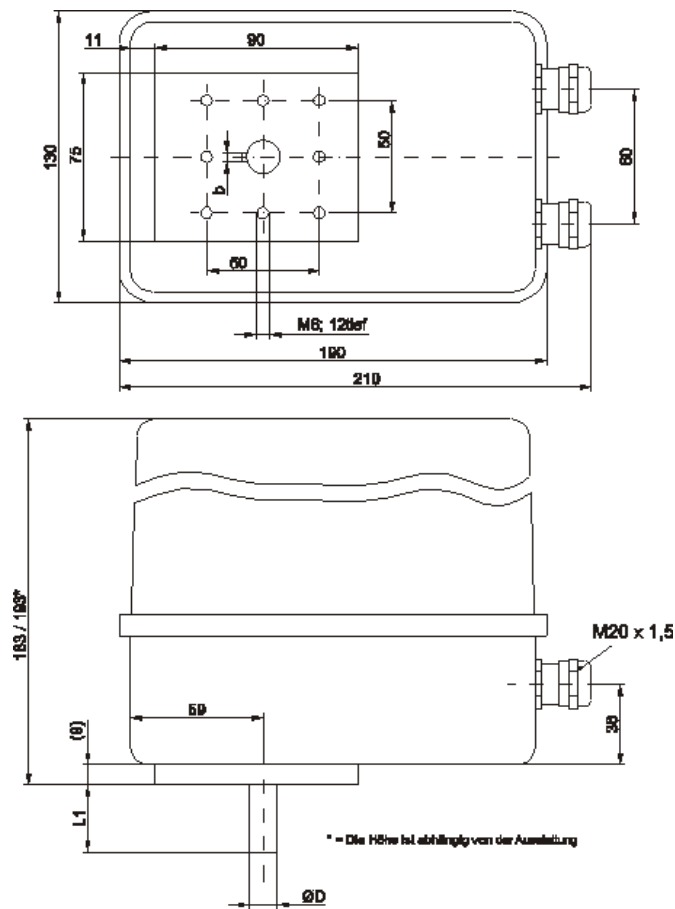
Stirnradgetriebe, Zahnräder ETG 100

Laufzeiten von 0,5s bis 120s

max. 40 Nm

### Optionen

siehe Technische Daten



## Recent Works



Serie 00-15 ≤12Nm  
Stellantriebe



Serie 01-15 ≤20Nm  
Stellantriebe



Serie 02-50 ≤60Nm  
Stellantriebe



Serie 03-120 ≤180Nm  
Stellantriebe

## Leistungen Schnellüberblick

Leistungen  
Stellantriebe  
Armaturen  
Getriebe  
Dreh- und Frästeile  
Konstruktion  
Retrofit

## Kurze Beschreibung

Die Schimpf GmbH ist Ihr professioneller Partner in Antriebstechnik und Regeltechnik. Sie als Kunde können von deutscher Qualitätsarbeit und einer langjährigen Erfahrung profitieren. Wir freuen uns auf Ihre Anfrage.

## Schimpf GmbH



## Kontakt-Details

Address: Bonholzstraße 17, D-71111 Waldenbuch  
Phone: Tel:+49 (0)7157 52756-0  
Fax:+49 (0)7157 52756-99  
Email: [info@schimpf-antriebe.de](mailto:info@schimpf-antriebe.de)

