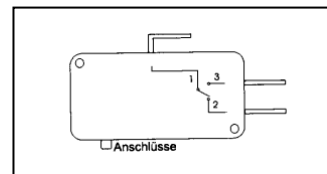
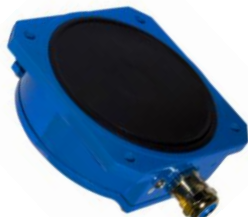


3 Jahre Garantie (ausgenommen Membrane)



Membranschalter B314 Technische Daten:

Anwendung:

Universell, auch für Flüssigkeiten bis max. 1 bar Druck

Gehäuse:

Alu Druckguss AlSi

Montagearten:

- Anbau an die Silowand oder
- Hängend in den Silo (nur bei B314/ IP65 möglich)
dafür sind bauseits folgende Maßnahmen zu treffen:
 - Abdichten der Druckausgleichsbohrung welche ein M4-Gewinde aufweist
 - Membranhalterung (Zubehör) zur Abdichtung des Gehäuses montieren
 - Druckausgleich und Kabeleinführung erfolgt mittels bauseits beigestelltem PG16 Rohr

Membrane:

EPDM, lebensmittelecht, 120mm Ø

Ansprechempfindlichkeit:

einstellbar ca.50-250 Gramm zentral,
bzw. ca. 15 – 80 mm WS Druck auf die Membrane

Überschüttfestigkeit:

max. 1kg/cm²

Umgebungstemperatur:

-15 °C bis 100°C

Mikroschalter:

1 Umschaltkontakt

Schaltleistung:

230VAC 3A, 24VAC 5A, 24VDC 2A

Gewicht:

ca. 1,05 kg

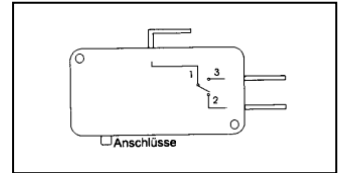
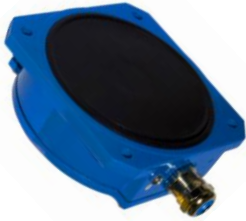
Zubehör:

Membranhalterung B315

Sonderausführungen:

B314F Fruchtsäurebeständig

3 Years Warranty (Diaphragm excluded)



Diaphragm Switch B314 Technical Information:

Applicability:

Universal, also for liquids at maximum pressure of 1 bar

Housing:

Alu pressure casting AISi

Installation types:

- Mounting to the silo wall or
- Loose mounting inside the silo (Only possible with B314/ IP65)
Therefore following arrangements are required:
 - Sealing of the pressure equalization drill hole, which has a M4-Thread
 - Diaphragm mounting ring (accessories) mounted for sealing the housing
 - Pressure equalization and cable insertion is performed by an on-site supplied PG16

Diaphragm:

EPDM, food safe, 120mm Ø

Responsivity:

adjustable approx. 50 – 250 gram central,
respectively approx. 15 – 80 mm WS pressure onto the diaphragm

Flooding consistency:

max. 1kg/cm²

Environmental temperature:

-15 °C to 100°C

Micro Switch:

1 switch interface

Switching power:

230VAC 3A, 24VAC 5A, 24VDC 2A

Weight:

approx. 1.05 kg

Specialized types:

B314F fruit acid resistant