

Abreinigungsüberwachung

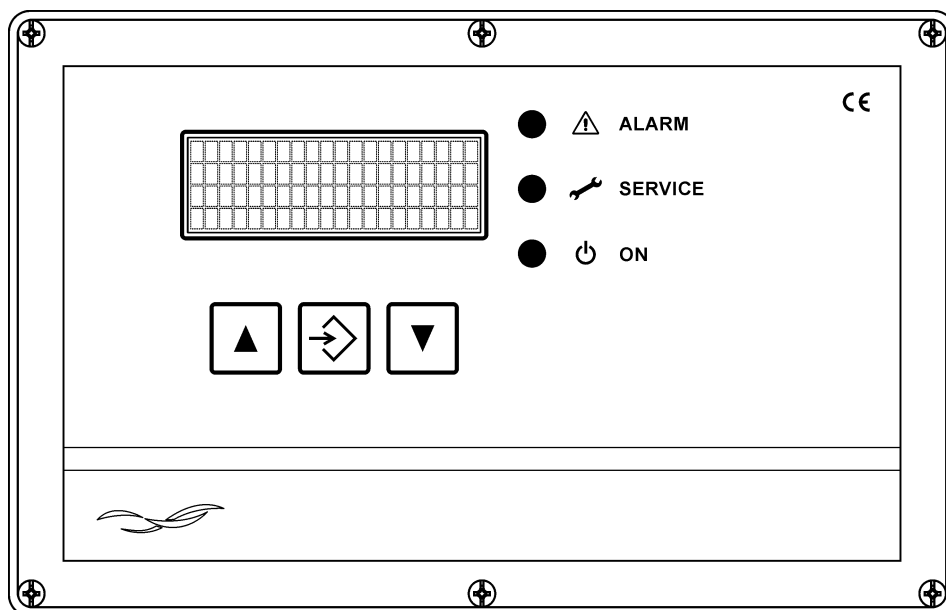
Anhang 1

zur

Betriebs- und Installationsanleitung

**R-IMC-BUS
Filtersteuerungssystem**

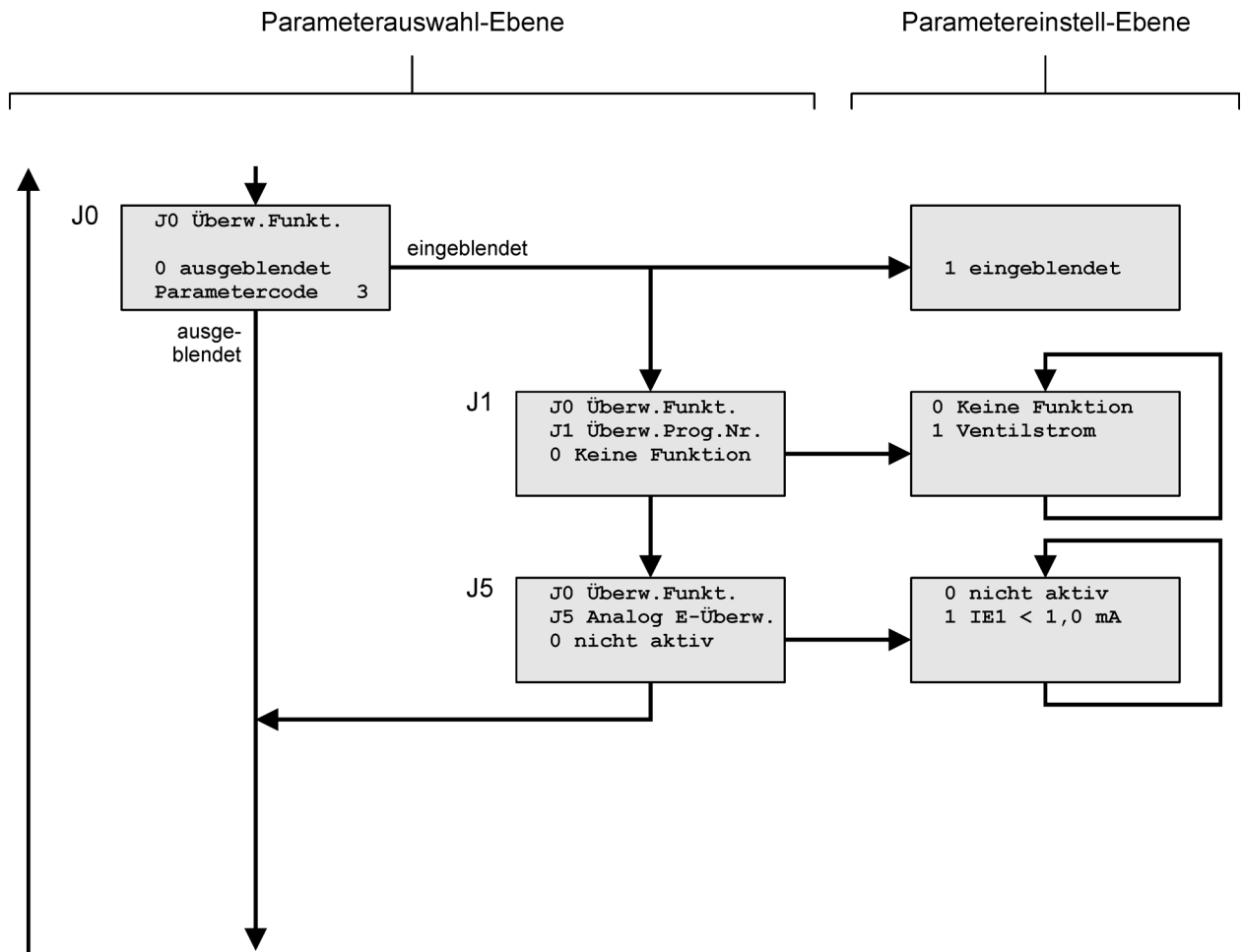
RM-310 C / RM-310 CT




Inhalt

1 Übersicht zur Menüführung	3
2 Parameter-Liste	4
3 Parameter-Beschreibung und Funktionserklärung	5
4 Betriebsmeldungen im Display.....	6

1 Übersicht zur Menüführung



2 Parameter-Liste

Parameter	Code 	Text im Display, Zeile 1	Erklärung	Werks- einstellung	Einstellbereich
Parameterblock J0-J5 „Überwachungsfunktionen“					
J0	3	J0 Überw.Funkt.	Überwachungsfunktionen	0	0, 1
J1	-	J1 Überw.Prog.Nr	Überwachungs-Programm-Nr.	0	0, 1
J5	-	J5 Analog E-Überw.	Analoge Eingangsüberwachung	0	0, 1



 Parametercode 3 = 4711

3 Parameter-Beschreibung und Funktionserklärung

Parameterblock J0-J5 „Überwachungsfunktionen“

Parameter J0 „Überwachungsfunktionen“

Der Parameter J1 kann über den Parameter J0 ein- oder ausgeblendet werden. Der Parameter J0 ist werksseitig auf den Wert 0 gesetzt. Der Parameter J1 wird im Display nicht angezeigt.

J0 =	Text im Display, Zeile 3	Erklärung
0	0 ausgeblendet	der Parameter J1 ist ausgeblendet (nicht sichtbar)
1	1 eingeblendet	der Parameter J1 ist eingeblendet (sichtbar)

Parameter J1 „Überwachungs-Programm-Nr.“

Über Parameter J1 wird das Überwachungs-Programm eingestellt. Wird der Parameterwert auf 1 eingestellt, ist in erster Linie die Ventilstromüberwachung aktiv. Fließt bei einem Abreinigungsimpuls kein Ventilstrom (Ventil defekt oder Kabelbruch), wird ein Ventilstrom-Alarm mit der Angabe der Filter-Ventilnummer, der RMV-Adresse (Adresse des E/A-Moduls RM-V8 bzw. RM-V16) und der RMV-Ventilnummer (Ventilnummer des E/A-Moduls RM-V8 bzw. RM-V16) gemeldet.

J1 =	Text im Display, Zeile 3	Erklärung
0	0 Keine Funktion	Die Überwachungsfunktionen sind nicht aktiv
1	1 Ventilstrom	Ventilstromüberwachung Die Stromaufnahme der einzelnen Ventile wird durch die angeschlossenen E/A-Module RM-V8 bzw. RM-V16 überwacht.

Parameter J5 „Analoge Eingangsüberwachung“

J5 =	Text im Display, Zeile 3	Erklärung 1-6:
0	0 nicht aktiv	Die Überwachungsfunktionen sind nicht aktiv.
1	1 I _{E1} < 1,0 mA	Es erfolgt eine Alarmmeldung, wenn der Eingangsstrom des Eingangs 1 unter 1,0 mA sinkt.

4 Betriebsmeldungen im Display

Im Betriebs-Modus der Filtersteuerung RM-350 C werden die folgenden Betriebsmeldungen entweder direkt angezeigt oder können durch Drücken der Δ -Taste oder der ∇ -Taste nacheinander aufgerufen werden. Nichtaktive Funktionen werden nicht angezeigt.

i Wird in der Zeitdauer von 3 Minuten keine Taste betätigt, kehrt die Anzeige automatisch zur Betriebsmeldung 1 zurück.

Display		Erklärung
Abreinig.überwachung	Zeile 1	Bei aktiver Abreinigungsüberwachung und aktiver Ventilstromüberwachung
Ventilstrom aktiv	Zeile 3	

Haftungsausschluss

Der Inhalt dieser Dokumentation wurde auf Richtigkeit und Vollständigkeit geprüft. Dennoch können Abweichungen nicht ausgeschlossen werden, so dass für die vollständige Übereinstimmung keine Gewähr übernommen wird. Änderungen sind jederzeit möglich.