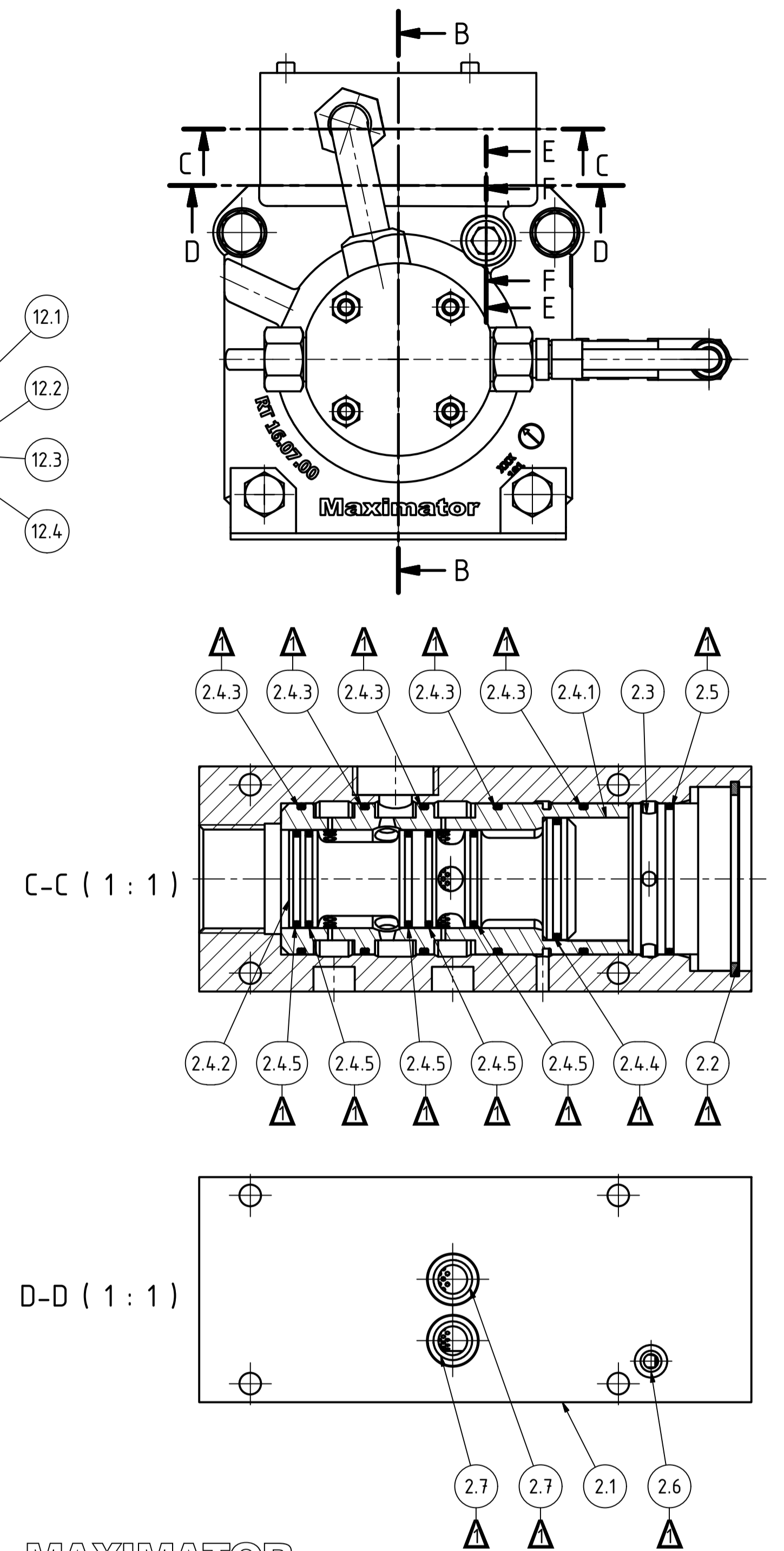
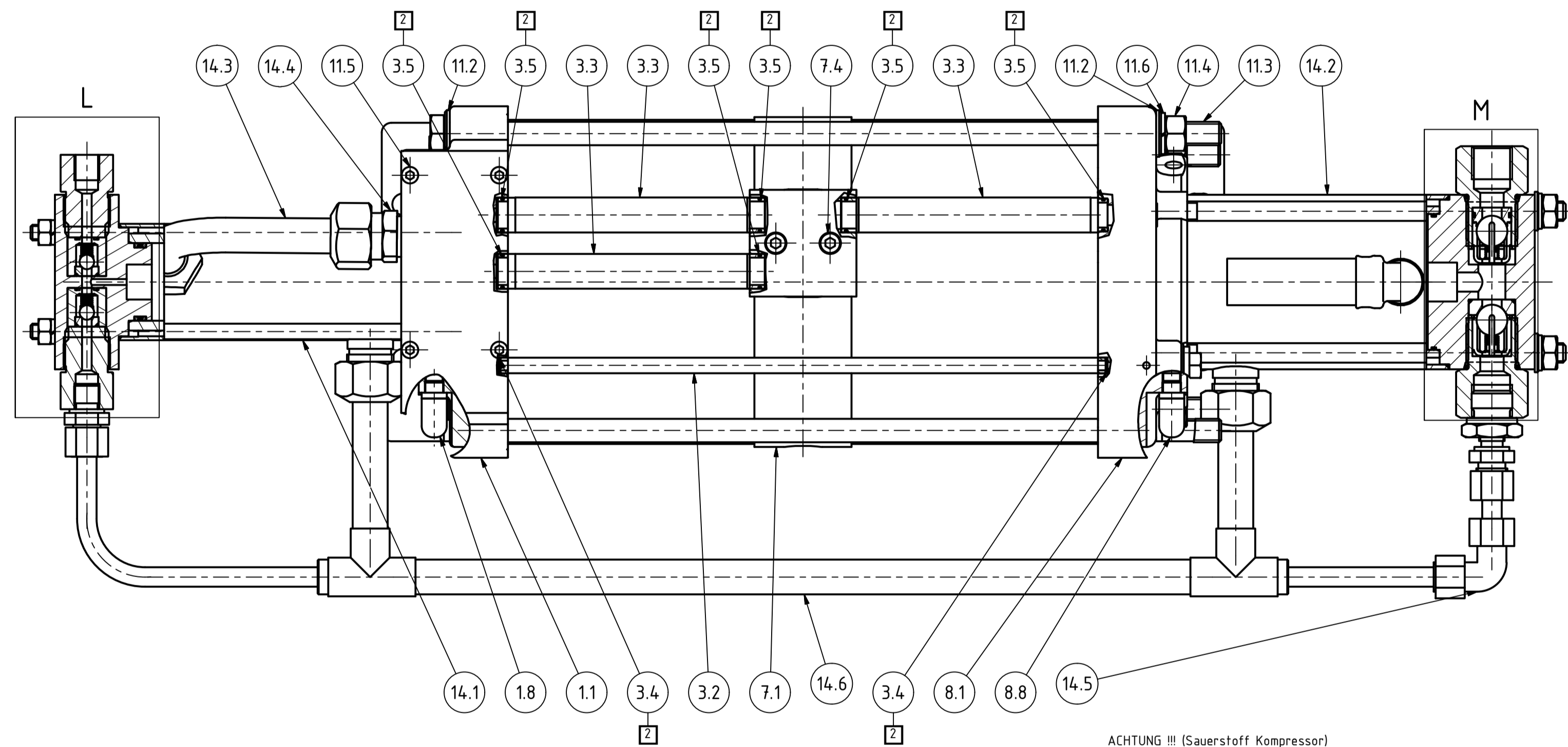
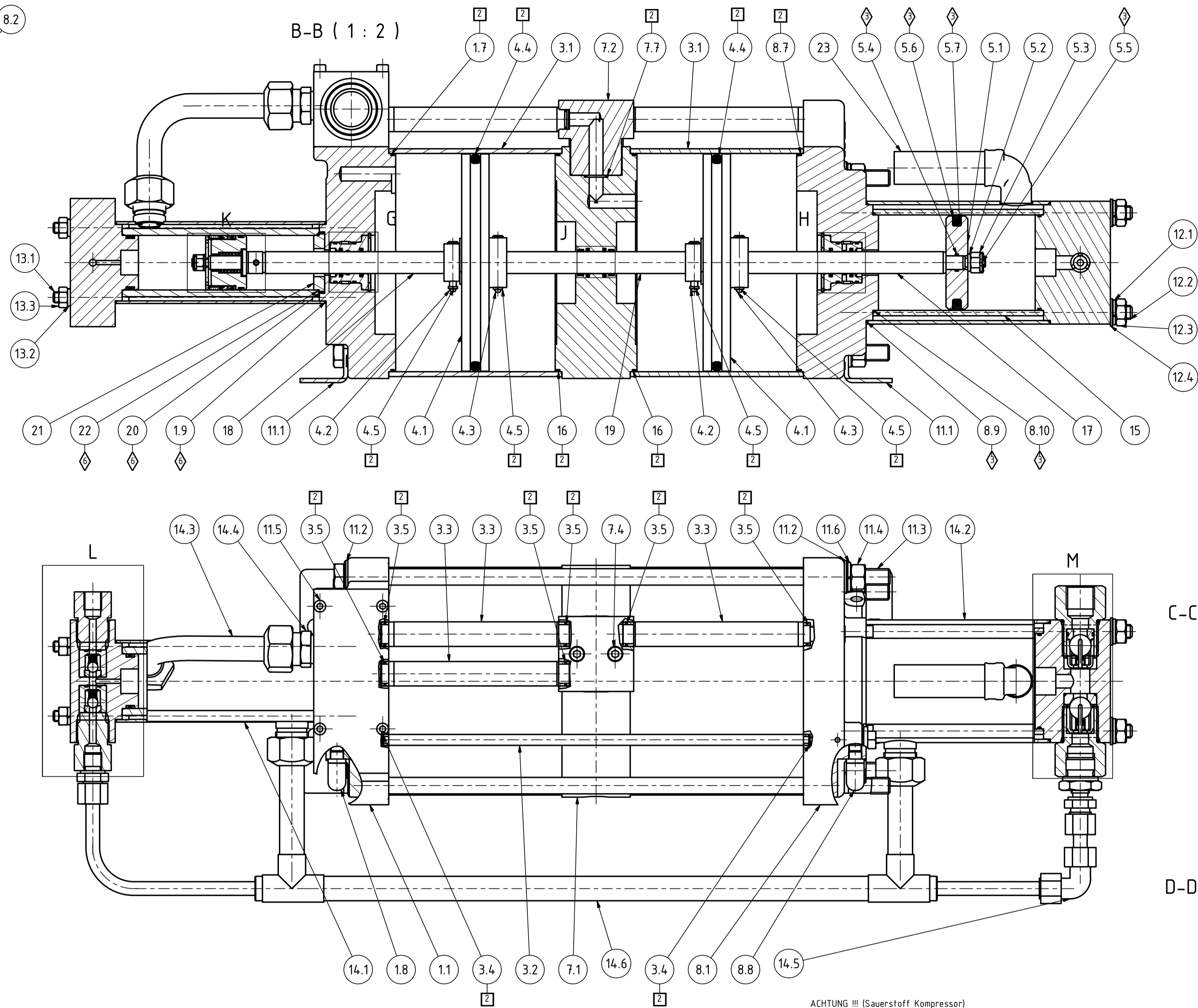
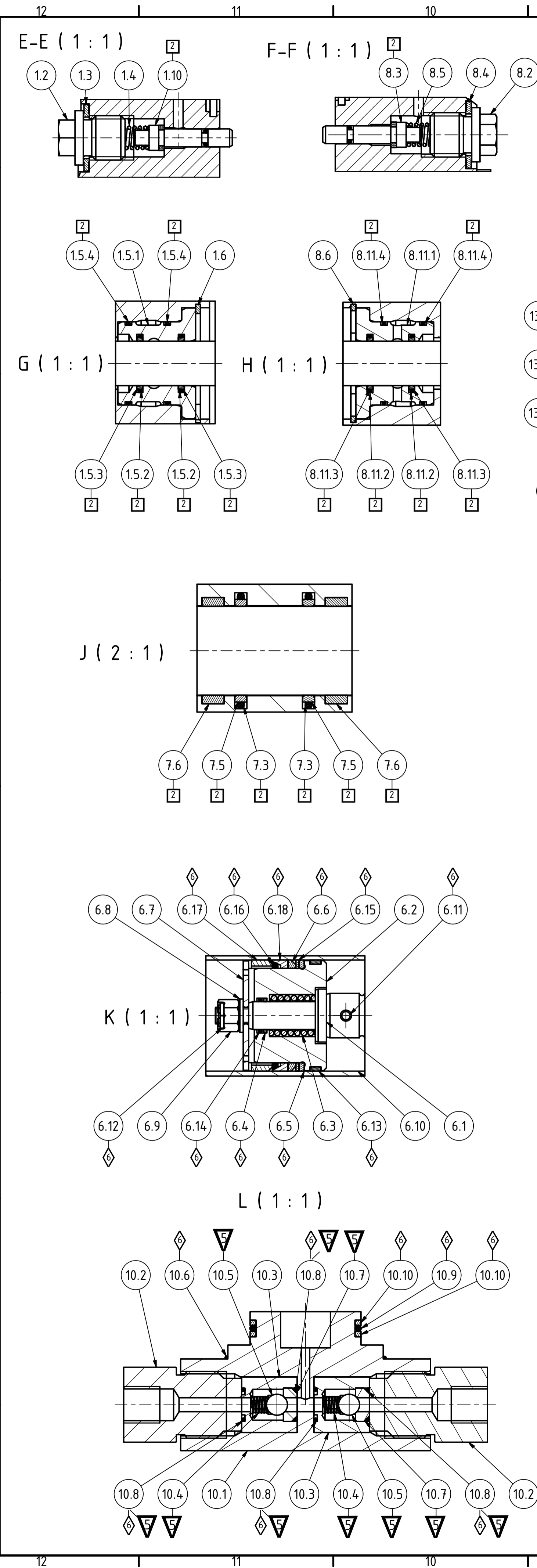


MAXIMATOR

Typ / type: DLE 5-15-2-GG-S
 Artikel-Nr. / Order code: 3210.0732
 Übersetzungsverhältnis / Pressure ratio: 1:30
 min. Einlassdruck / Inlet Pressure: 2 bar / 29 psi
 max. Auslassdruck / Outlet pressure: 300 bar / 4350 psi
 max. Antriebsdruck / Drive pressure: 10 bar / 145 psi
 max. Betriebstemperatur / operating temperature: 60°C / 140°F

<small>Bei Maßen ohne Toleranzangabe Längen- und Winkelmaße nach DIN ISO 2768-m Biege- und Schweißteile nach DIN ISO 2768-c Toleranzen für Form- und Lage nach DIN ISO 2768-k Werkstückkanten ohne Angabe nach DIN ISO 13715</small>			
<small>This document is copyright protected. Copying or editing this document is only allowed upon Maximator GmbH's written approval.</small>		<small>Dieses Dokument ist urheberrechtlich geschützt. Eine Vervielfältigung oder Bearbeitung des Dokuments ist nur mit schriftlicher Genehmigung der Maximator GmbH erlaubt.</small>	
<small>Maximator GmbH</small>	<small>D-99734 Nordhausen</small>	<small>Maßstab / Scale: 1 : 2</small>	<small>Gewicht / Weight: 28,09 kg</small>
<small>Gültig ab Ser.-Nr. / valid at ser.-No.: 19050509</small>		<small>Form: A1 Blatt / Sheet: 1 / 4</small>	
<small>Erste / First: 19.07.2018</small>	<small>Michael</small>	<small>DLE 5-15-2-GG-S</small>	
<small>Bearb. / Prep.: 04.12.2019</small>	<small>SFuhmann</small>	<small>DLE 5-15-2-GG-S</small>	
<small>Gepr. / Mfg.: 04.12.2019</small>	<small>MWerk</small>	<small>DLE 5-15-2-GG-S</small>	
<small>Freigegeben</small>			
<small>1. PAKET: 19182 / 19182</small>	<small>16.12.2019</small>	<small>Zustimm.</small>	<small>Halbzeug: raw material: (Zeichnungsnummer/drawing number)</small>
<small>2. 0404: 19182 / 19182</small>	<small>04.12.2019</small>	<small>Prüfung</small>	<small>VP16.00.1521</small>
<small>3. 0404: 19182 / 19182</small>	<small>04.12.2019</small>	<small>Prüfung</small>	<small>Werkstoff: basic material: C B210.0732</small>
<small>Rev. / Änderung/Modification</small>	<small>Datum/Date</small>	<small>Name</small>	<small>Urspr.: VP16.00.1080</small>
<small>Erstf./replaces: 75/05/97</small>	<small>Erstf./replaces: 75/05/97</small>	<small>Erstf./replaces: 75/05/97</small>	<small>Erstf./replaces: 75/05/97</small>

ACHTUNG! Öl und Fettfrei halten, gereinigt für SAUERSTOFFBETRIEB.
WARNING! Keep free of oil and grease, cleaned for OXYGEN SERVICE.



ACHTUNG !!! (Sauerstoff Kompressor)
 Zur Montage des Luftantriebs nur Gleitmittel Typ: KRYTOX GPL 226 (1090.0359) verwenden.
Attention !!! (oxygen booster)
 Only use for assembling the air drive sec. lubricant type: KRYTOX GPL 226 (1090.0359)

ACHTUNG !!! (Sauerstoff Kompressor)
 Zur Montage der HD-Seite nur Gleitmittel Typ: GLEITMO 599 (1090.0545) verwenden.
Attention !!! (oxygen booster)
 Only use for assembling the high pressure sec. lubricant type: GLEITMO 599 (1090.0545)

Bei Ersatzteilbestellungen Serien-Nr. angeben!
 In case of order please indicate serial-no.
 Mit Positionsnummer gekennzeichnete Teile sind verfügbar.
 Parts marked with item number are scope of supply.

- Ersatzteil Satz/Spare parts kits:**
- ▲ Steuerschieber3620.3323 (Seal kit spool)
 - Luftantrieb3630.2938 (Seal kit air)
 - ◆ HD-Seite DLE 5 3630.4184 (Seal kit HP)
 - ◆ HD-Seite DLE 15 3630.4177 (Seal kit HP)
 - ⊕ Ein- und Auslassventil DLE 5 3630.4183 (Check valve sec.)
 - ▽ Ein- und Auslassventil DLE 15 3630.4083 (Check valve sec.)

ACHTUNG! Öl und Fettfrei halten, gereinigt für SAUERSTOFFBETRIEB.
WARNING! Keep free of oil and grease, cleaned for OXYGEN SERVICE.

MAXIMATOR

Typ / type: DLE 5-15-2-GG-S

Artikel-Nr. / Order code: 3210.0732

Übersetzungsverhältnis / Pressure ratio: 1:30
 min. Einlassdruck / Inlet Pressure: 2 bar / 29 psi
 max. Auslassdruck / Outlet pressure: 300 bar / 4350 psi
 max. Antriebsdruck / Drive pressure: 10 bar / 145 psi
 max. Betriebstemperatur / operating temperature: 60°C / 140°F

Bei Maßen ohne Toleranzangabe Längen- und Winkelmaße nach DIN ISO 2768-m Biege- und Schweißteile nach DIN ISO 2768-c Toleranzen für Form- und Lage nach DIN ISO 2768-k Werkstückkanten ohne Angabe nach DIN ISO 13715		MAXIMATOR Maximator GmbH D-99734 Nordhausen	
This document is copyright protected. Copying or editing this document is only allowed upon Maximator GmbH's written approval.		Dieses Dokument ist urheberrechtlich geschützt. Eine Vervielfältigung oder Bearbeitung des Dokuments ist nur mit schriftlicher Genehmigung der Maximator GmbH erlaubt.	
Maßstab / Scale: 1 : 2 Gewicht / Weight: 28,09 kg Blatt / Sheet: 2 / 4		Gültig ab Ser.-Nr. / valid at ser.-No.: 19050509	
Freigegeben		(Benennung/Titel) DLE 5-15-2-GG-S	
Halbzug / raw material: VP16.00.1521		Rev. (Artikel-/order number) C B210.0732	
Werkstoff: basic material:		Ers.f./replaces: 759/85/99	
Urspr.: VP16.00.080		Ers.d./replaces:	

Stückliste / Bill of material					Stückliste / Bill of material								
Pos./Item.	Anz./Qty.	Bezeichnung	Description	Art. Nr./Order-No.	Material	Werkstoff	Pos./Item.	Anz./Qty.	Bezeichnung	Description	Art. Nr./Order-No.	Material	Werkstoff
1	1	Oberkappe kplf. DLE ... - S (G)	Top cap cplf.	3630.3692			7	1	Zwischenkappe kplf. DLE ... -2	Air separation cap cplf.	3630.3470		
1.1	1	Oberkappe DLE 15(30)(75) (G)	Top cap	3630.1561			7.1	1	Zwischenkappe DLE...-2	Air separation cap	3630.3456	A92007	3.1645
1.1.1	1	Oberkappe DLE 15(30)(75) (G)	Top cap	3630.1561	Cast Aluminum	3.4311.01	7.2	1	Anflanschblock DLE...-2	Air block	3630.3457	A96012	3.0615
1.1.2	4	Gewindeinsatz ENSAT M8	Threaded insert	3630.0318	Stahl 8 z.p.	Stahl 8 verz.	7.3	2	O-Ring 2-017 NBR 70	O-Ring 2-017 NBR 70	3660.0112	NBR	NBR
1.2	1	Pilotventilschraube G ... L (DLE ...) -VA	Pilot valve screw	3620.0129	303	1.4305	7.4	2	Zylinderschraube mit Innensechskant A4-70	Cylinder head screw	3504.1424	Stainless Steel A4-70	Edelstahl A4-70
1.3	1	Usit-Ring	Gasket	3620.0131	NBR+Stahl z.p.	NBR+Stahl verz.	7.5	2	Gleitring	Glide ring	3630.0406	PTFE + carbon	PTFE + Kohle
1.4	1	Druckfeder	Spring	3620.0132	301	1.4310	7.6	2	Stangenführungsring	Guide ring	3440.0969	PTFE + carbon + graphite	PTFE + Kohle + Graphit
1.5	1	Lagerbuchse kplf. DLE (NBR)	Seal housing compl.	3630.0126			7.7	2	O-Ring 2-017 NBR 70	O-Ring 2-017 NBR 70	3660.0112	NBR	NBR
1.5.1	1	Lagerbuchse POM	Seal housing	3630.0395	POM	POM	8	1	Unterkappe kplf. DLE 5-S (M5)	Bottom cap cplf.	3630.2704		
1.5.2	2	O-Ring 2-017 NBR 70	O-Ring 2-017 NBR 70	3660.0112	NBR	NBR	8.1	1	Unterkappe DLE 5 (M5)	Bottom cap	3630.1554		
1.5.3	2	Gleitring	Glide ring	3630.0406	PTFE + carbon	PTFE + Kohle	8.1.1	1	Unterkappe DLE 5 (M5)	Bottom cap	3630.1554	Cast Aluminum	3.4311.01
1.5.4	2	O-Ring 2-022 NBR 70	O-Ring 2-022 NBR 70	3660.0118	NBR	NBR	8.1.2	1	Kugel ø 4 mm (Messing)	Ball	3610.2972	Brass	Messing
1.6	1	Sicherungsring	Snap ring	3630.0407	Stainless Steel	1.4122	8.2	1	Pilotventilschraube G ... L (DLE ...) -VA	Pilot valve screw	3620.0129	303	1.4305
1.7	1	O-Ring 155x2 NBR 70	O-Ring 155x2 NBR 70	3660.0181	NBR	NBR	8.3	1	Pilotventilstößel kplf. G (S) (DLE) - NBR	Pilot valve tappet cplf.	3620.4103		
1.8	1	Schalldämpfer G1/8"a	Muffler G1/8"a	3610.1457	UHMWPE	UHMWPE	8.3.1	1	Pilotventilstößel (POM) G ... L(DLE)	Pilot tappet	3620.4087	POM	POM
1.9	1	O-Ring 55x1,5 NBR 70	O-Ring 55x1,5 NBR 70	3660.0217	NBR	NBR	8.3.2	1	Dichtring für 3610.3180	Sealing ring	3610.3181	PUR	PUR
1.10	1	Pilotventilstößel kplf. G (S) (DLE) - NBR	Pilot valve tappet cplf.	3620.4103			8.3.3	1	O-Ring 3,2 x 1,8 NBR 70	O-Ring 3,2 x 1,8 NBR 70	3660.1006	NBR	NBR
1.10.1	1	Pilotventilstößel (POM) G ... L(DLE)	Pilot tappet	3620.4087	POM	POM	8.4	1	Usit-Ring	Gasket	3620.0131	NBR+Stahl z.p.	NBR+Stahl verz.
1.10.2	1	Dichtring für 3610.3180	Sealing ring	3610.3181	PUR	PUR	8.5	1	Druckfeder	Spring	3620.0132	301	1.4310
1.10.3	1	O-Ring 3,2 x 1,8 NBR 70	O-Ring 3,2 x 1,8 NBR 70	3660.1006	NBR	NBR	8.6	1	Sicherungsring	Snap ring	3630.0407	Stainless Steel	1.4122
2	1	Steuerschieber kplf. DLE... - 2 - S (G)	Spool valve compl. DLE.../2	3630.2736			8.7	1	O-Ring 155x2 NBR 70	O-Ring 155x2 NBR 70	3660.0181	NBR	NBR
2.1	1	Steuerschiebergehäuse G3/4 (DLE ...-2)	Spool housing	3630.0549	A92007	3.1645	8.8	1	Schalldämpfer G1/8"a	Muffler G1/8"a	3610.1457	UHMWPE	UHMWPE
2.2	1	Sicherungsring	Snap ring	3620.0113	Spring steel z.p.	Federstahl verz.	8.9	1	O-Ring 82.0x1.5 NBR 70	O-Ring 82.0x1.5 NBR 70	3660.0222	NBR	NBR
2.3	1	Verschlussstück (PET)	Spool plug	3620.0108	PET	PET	8.10	1	O-Ring 2-039 FKM 70	O-Ring 2-039 FKM 70	3660.0300	FKM	FKM
2.4	1	Steuerschieberhülse kplf. (Baugruppe) G..	Spool valve housing cplf.	3620.4467			8.11	1	Lagerbuchse kplf. DLE (NBR)	Seal housing compl.	3630.0126		
2.4.1	1	Steuerschieberhülse G...L	Spool valve sleeve	3620.0103	A92007	3.1645	8.11.1	1	Lagerbuchse POM	Seal housing	3630.0395	POM	POM
2.4.2	1	Steuerschieber G ... L (DLE ...)	Spool valve G / DLE	3620.0104	POM	POM	8.11.2	2	O-Ring 2-017 NBR 70	O-Ring 2-017 NBR 70	3660.0112	NBR	NBR
2.4.3	5	O-Ring 2-026 NBR 70	O-Ring 2-026 NBR 70	3660.0122	NBR	NBR	8.11.3	2	Gleitring	Glide ring	3630.0406	PTFE + carbon	PTFE + Kohle
2.4.4	1	O-Ring 2-023 NBR 70	O-Ring 2-023 NBR 70	3660.0119	NBR	NBR	8.11.4	2	O-Ring 2-022 NBR 70	O-Ring 2-022 NBR 70	3660.0118	NBR	NBR
2.4.5	5	O-Ring 9-222 NBR 80	O-Ring 9-222 NBR 80	3660.0519	NBR	NBR	9	1	Kompressorkopf kplf. DLE 5-GG-S(1/2)(V+V)	Check body cplf.	3630.4168		
2.5	1	O-Ring 2-026 NBR 70	O-Ring 2-026 NBR 70	3660.0122	NBR	NBR	9.1	1	Kompressorkopf DLE 5 (1.4404 / 3.1)	End cap	3630.0342	316L	1.4404
2.6	1	O-Ring 2-008 NBR 70	O-Ring 2-008 NBR 70	3660.0103	NBR	NBR	9.2	2	Ein- / Auslaßstutzen DLE 2(5) (G1/2)	Retaining gland	3630.0396	316L	1.4404
2.7	2	O-Ring 2-012 NBR 70	O-Ring 2-012 NBR 70	3660.0107	NBR	NBR	9.3	1	Ventilsitz (Saugseite) DLE 2(5)	Valve seat	3630.0404	PTFE	PTFE
3	1	Luftteil kplf. DLE ... -2	Air part cplf.	3630.0595			9.4	2	Kugelhalter mit Niet	Ball bracket	3610.0636		
3.1	2	Luftzylinder DLE ...	Air cylinder	3630.0174	A96060	3.3206	9.4.1	1	Kugelhalter	Ball bracket	3610.2810	316Ti	1.4571
3.2	1	Druckrohr	Pressure tube	3630.0552	316Ti	1.4571	9.4.2	1	Edelstahl-Bundniete 1.4301	Collar rivet	3300.7372	304	1.4301
3.3	3	Luftrohr	Air tube	3630.0290	316Ti	1.4571	9.5	2	O-Ring 3-912 FKM 90 (01)	O-Ring 3-912 FKM 90 (01)	3660.1763	FKM	FKM
3.4	2	O-Ring 2-009 NBR 70	O-Ring 2-009 NBR 70	3660.0104	NBR	NBR	9.6	1	O-Ring 2-017 FKM 90 (01)	O-Ring 2-017 FKM 90 (01)	3660.1591	FKM	FKM
3.5	6	O-Ring 9-161 NBR 70	O-Ring 9-161 NBR 70	3660.0184	NBR	NBR	9.7	1	O-Ring 2-038 FKM 90 (01)	O-Ring 2-038 FKM 90 (01)	3660.1758	FKM	FKM
4	2	Luftkolben kplf. DLE	Air piston cplf.	3630.0274			9.8	1	O-Ring 82.0x1.5 NBR 70	O-Ring 82.0x1.5 NBR 70	3660.0222	NBR	NBR
4.1	1	Luftkolben	Air piston with holder	3630.0167			9.9	1	Ventilsitz (Druckseite) DLE 2(5)	Valve seat	3630.0402	PTFE	PTFE
4.1.1	1	Luftkolben	Air piston with holder	3630.0167	A92007	3.1645	9.10	1	O-Ring 2-019 FKM 90 (01)	O-Ring 2-019 FKM 90 (01)	3660.1587	FKM	FKM
4.1.2	1	Kolbenstangenhalter DLE ...	Plunger gland	3630.0173	430F	1.4104	9.11	2	Druckfeder (1.4310)	Spring	3610.0614	301	1.4310
4.1.3	1	Sicherungsring	Snap ring	3630.0190	1095	1.1274	9.12	2	Kugel ø 15,875 mm (Al203) Grade 25	Ball ø 15,875 mm	3610.0621	Al203	Al203
4.2	1	Bolzen mit Kopf (Splintloch)	Pin	3630.0191	Stainless steel	VA	10	1	Kompressorkopf kplf. DLE15-GG-S	Check body cplf.	3630.1245		
4.3	1	Bolzen mit Kopf (Splintloch)	Pin	3630.0192	Stainless steel	VA	10.1	1	Kompressorkopf DLE 15 (1.4404lg)	Check body	3630.0866	316L	1.4404
4.4	1	O-Ring 2-437 NBR 70	O-Ring 2-437 NBR 70	3660.0216	NBR	NBR	10.2	2	Anschlusstutzen G1/4 (1.4404 m. 3.1)	Connection gland	3630.0800	316L	1.4404
4.5	2	Splint	Cotter pin	3630.0193	304	1.4301	10.3	2	Ventilkörper DLE ... (1.4305)	Valve body	3630.0801	303	1.4305
5	1	HD-Kolben kplf. DLE 5-S	HP plunger cplf.	3630.3410			10.4	2	Druckfeder Federenden angelegt	Spring	3610.1186	301	1.4310
5.1	1	HD-Kolben DLE 5	HP-Piston	3630.3677	303	1.4305	10.5	2	Kugel ø 7,50 mm (Al203) Grade 25	Ball	3630.0751	Al203	Al203
5.2	1	Federring	Spring washer	3620.0866	Stainless steel	VA	10.6	1	O-Ring 55x1,5 NBR 70	O-Ring 55x1,5 NBR 70	3660.0217	NBR	NBR
5.3	1	Kronenmutter	Castle nut	3630.0203	304	1.4301	10.7	2	Ventilkugelsitz (Messing)	Check ball seat	3610.4942	C38500	2.0401
5.4	1	O-Ring 5-212 FKM 90 (01)	O-Ring 5-212 FKM 90 (01)	3660.1762	FKM	FKM	10.8	4	O-Ring 9-083 FKM 90 (01)	FKM	3660.1822	FKM	FKM
5.5	1	Splint	Cotter pin	3630.0212	Stainless Steel A4	Edelstahl A4	10.9	1	O-Ring 2-126 FKM 90 (01)	O-Ring 2-126 FKM 90 (01)	3660.1816	FKM	FKM
5.6	1	Glydring T (M12)	Glydring T	3630.3988	PTFE	PTFE	10.10	2	Stützring DLE 15-S (PTFE)	Back up	3630.3982	PTFE	PTFE
5.7	1	O-Ring 2-330 FKM 90 (01)	O-Ring 2-330 FKM 90 (01)	3660.1757	FKM	FKM							
6	1	HD-Kolben kplf. DLE 15(-2)-S(V9T82)	Plunger assembly	3630.4119									
6.1	1	Zentrierkolben DLE 15(30) m. Splintloch	Plunger end	3630.0227	303	1.4305							
6.2	1	Führungskolben	Guide Plunger	3630.0242	303	1.4305							
6.3	1	Druckfeder	Pressure spring	3630.0237	301	1.4310							
6.4	1	Stützring DLE 15(30)	Back up	3630.0195	PTFE	PTFE							
6.5	1	Stützring DLE 15	Back up	3630.0245	C63000	2.0966							
6.6	1	Stützscheibe DLE 15	Packing washer	3630.0247	C63000	2.0966							
6.7	1	Scheibe	Washer	3630.0251	303	1.4305							
6.8	1	U-Scheibe	U Washer	3610.0185	Stainless Steel A2	Edelstahl A2							
6.9	1	Kronenmutter, hohe Form	Castle nut	3630.0270	Stainless Steel A2-70	Edelstahl A2-70							
6.10	1	Druckzylinder DLE 15	Gas cylinder DLE 15	3630.0333	17-4PH C.H900	1.4542 C.H900							
6.11	1	Spannstift	Roll pin	1700.1315	Spring steel	Federstahl							
6.12	1	Splint	Cotter pin	3630.0271	Stainless Steel A2	Edelstahl A2							
6.13	1	Kolbenführungsring (M12)	Glide ring	3630.4049	PTFE	PTFE							
6.14	1	O-Ring 5-212 FKM 90 (01)	O-Ring 5-212 FKM 90 (01)	3660.1762	FKM	FKM							
6.15	1	Dichtscheibe DLE 15-S	Packing ring	3630.4080	PTFE	PTFE							
6.16	1	O-Ring 9-318 FKM 90 (01)	O-Ring 9-318 FKM 90 (01)	3660.1821	FKM	FKM							
6.17	1	Spannelement DLE 15 O2	Spacer	3630.3917	PTFE	PTFE							
6.18	1	Kolbendichtring DLE 15 O2	Seal	3630.3920	PTFE	PTFE							

Bei Maßen ohne Toleranzangabe Längen- und Winkelmaße nach DIN ISO 2768-m Biege- und Schweißteile nach DIN ISO 2768-c Toleranzen für Form- und Lage nach DIN ISO 2768-K Werkstückkanten ohne Angabe nach DIN ISO 13715

MAXIMATOR
Maximator GmbH D-99734 Nordhausen

This document is copyright protected. Copying or editing this document is only allowed upon Maximator GmbH's written approval.

Dieses Dokument ist urheberrechtlich geschützt. Eine Vervielfältigung oder Bearbeitung des Dokuments ist nur mit schriftlicher Genehmigung der Maximator GmbH erlaubt.

Maßstab: Scale: Gewicht: Weight: Format: D-Size: A2 Blatt 3 / 4

Gültig ab Ser.-Nr. / valid at ser.-No.: 19050509

01/19	Datum/Date	Name	(Benennung/Title)
Erste	19.07.2018	Michael	DLE 5-15-2-GG-S
Bearb.	04.12.2019	SFuhrmann	DLE 5-15-2-GG-S
Gepr.	04.12.2019	NMerk	DLE 5-15-2-GG-S

Freigegeben

Halbzeug: raw material: (Zeichnungsnummer/drawing number) Rev. (Artikel-Nr./order number)

Werkstoff: basic material: VP16.00.1521 C 3210.0732

Urspr.: VP16.00.1080 Ers.f./replaces: 759/85/197 Ers.d./replac.by:

8		7		6		5		4		3		2		1	
Stückliste / Bill of material															
Pos./Item.	Anz./Qty.	Bezeichnung		Description		Art. Nr./Order-No.		Material		Werkstoff					
11	1	Befestigung kplf. DLE ... -2		Mounting cplf.		3630.0598									
11.1	2	Befestigungswinkel (1.4301)		Mounting bracket		3620.4230		304		1.4301					
11.2	4	U-Scheibe		Washer		3620.0275		Stainless steel		VA					
11.3	4	Sechskantschraube		Tie rod		3620.0743		Stainless Steel A4-70		Edelstahl A4-70					
11.4	4	Sechskantmutter		hex nut		3620.0274		Stainless Steel A2-70		Edelstahl A2-70					
11.5	4	Zylinderschraube mit Innensechskant		Cap screw		3620.0111		Stainless Steel A2-70		Edelstahl A2-70					
11.6	4	Sperrkantenring 1.4310		Spring washer		3620.0276		301		1.4310					
12	1	Befestigung kplf. KKDLE 5 (DLE 2 nur UK)		Mounting cplf.		3630.0320									
12.1	4	Sperrkantenring VERZ		Spring washer		3630.0306		Steel z.p.		Stahl verz.					
12.2	4	Stehbolzen (M10 x 210 verz.)		Tie rod		3630.0295		Steel 8.8 z.p.		Stahl 8.8 verz.					
12.3	4	Sechskantmutter		Hex hed nut		3630.0310		Steel 8 z.p.		Stahl 8 verz.					
12.4	4	U-Scheibe		Washer		3630.0305		Steel z.p.		Stahl verz.					
13	1	Befestigung kplf. KKDLE 15-75		Mounting cplf.		3630.0322									
13.1	4	Stehbolzen (M8x218, verz.)		Tie rod		3630.0294		4140		1.7225					
13.2	4	Sperrkantenring DIN17221 VSK8		Spring washer		3630.0298		Spring steel z.p.		Federstahl verz.					
13.3	4	Sechskantmutter		Hexagon nut		3630.0307		Steel 8 z.p.		Stahl 8 verz.					
14	1	Kühlung kplf. DLE 5-15(-30)-2-S (11/2015)		Cooling cplf.		3630.3537									
14.1	1	Kühlzylinder kplf. (OK) DLE 15(-30-)(-75)		Air cylinder		3630.0384									
14.1.1	2	Rohranschlussverschraubung M24x1,5		Pipe connection		3630.0366		C38500		2.0401					
14.1.2	1	Kühlzylinderrohr		Cooling cylinder tube		3630.0382		C38500		2.0401					
14.2	1	Kühlzylinder kplf. DLE 5 (UK)		Air cylinder		3630.0388									
14.2.1	1	Rohranschlussverschraubung M24x1,5		Pipe connection		3630.0366		C38500		2.0401					
14.2.2	1	Kühlzylinderrohr		Cooling barrel		3630.0383		C38500		2.0401					
14.2.3	1	Lötwinkel G1/2		Soldering angle		3630.0430		Copper		2.0090					
14.3	1	Rohrwinkel		Air barrel		3630.0377									
14.3.1	2	Überwurfm.-Schneidring-Einheit		Gland nut - cutting ring unit		3630.0359		Brass		Messing					
14.3.2	1	Rohrwinkel		Air barrel		3630.0377		Copper		2.0090					
14.4	1	Einschraubverschraubung		Adapter		3630.0371		C38500		2.0401					
14.5	1	Kühlung HD-Rohr kplf. DLE 5-15(-30)-2		Cooling HP-Tube cplf.		3630.3690									
14.5.1	1	Überwurfmutter 10L M16x1,5 1.4571		Cap nut		3620.0740		316Ti		1.4571					
14.5.2	2	Gerade Einschraubverschraubung		Straight screw connection		3630.0391		316Ti		1.4571					
14.5.3	1	Winkel-Verschraubung		Elbow		3300.2643		316Ti		1.4571					
14.5.4	1	HD-Rohr DLE 5-15(30)		HP tubing		3630.0392		316Ti		1.4571					
14.5.5	1	Schneidring 10LS 1.4571		Cutting ring		3300.2564		316Ti		1.4571					
14.5.6	1	Reduzierstutzen		Reducer		3630.0569		316Ti		1.4571					
14.6	1	Kühlleitung DLE 5-15(-30)-2-S (11/2015)		Cooling pipe		3630.3536									
14.6.1	2	Überwurfm.-Schneidring-Einheit		Gland nut - cutting ring unit		3630.0359		Brass		Messing					
14.6.2	2	T-Stück, Kupfer 18mm		Tee		3630.3517		Copper		2.0060					
14.6.3	2	Buchse für Kühlleitung HD-Rohr 10x1,5		Bushing		3630.3527		C38500		2.0401					
14.6.4	1	Kupferrohr 101 lg		Copper tubing		3630.0360		Copper		2.0090					
14.6.5	2	Schneidring 10LS 1.4571		Cutting ring		3300.2564		316Ti		1.4571					
14.6.6	2	Überwurfmutter 10L M16x1,5 1.4571		Cap nut		3620.0740		316Ti		1.4571					
14.6.7	1	HD-Rohr (Kühlleitung)		HP-tube		3630.1164		316Ti		1.4571					
14.6.8	1	Rohr 427 lg (Kühlleitung DLE5-30-2)		Copper tubing		3630.1163		Copper		2.0090					
14.6.9	2	O-Ring 5-212 FKM 75		O-Ring 5-212 FKM 75		3660.0401		FKM		FKM					
14.6.10	1	Kupferrohr 86 lg		Copper tubing		3630.1117		Copper		2.0090					
15	1	Druckzylinder DLE 5 (1.4404lg)		Gas cylinder		3630.0344		316L		1.4404					
16	2	O-Ring 155x2 NBR 70		O-Ring 155x2 NBR 70		3660.0181		NBR		NBR					
17	1	Kolbenstange DLE 2(5)		Piston rod		3630.0181		440B		1.4112					
18	1	Kolbenstange DLE15, DLE30, DLE75		Piston rod DLE15, DLE30, DLE75		3630.0244		440B		1.4112					
19	1	Kolbenstange DLE ... - 2		Piston rod		3630.0551		440B		1.4112					
20	1	O-Ring 2-029 FKM 70		O-Ring 2-029 FKM 70		3660.0280		FKM		FKM					
21	1	Distanzscheibe DLE 15		Distance washer		3630.1442		A92007		3.1645					
22	1	O-Ring 2-029 FKM 70		O-Ring 2-029 FKM 70		3660.0280		FKM		FKM					
23	1	Schalldämpfer G 1/2"		Muffler 1/2" BSP		3630.0104		PE		PE					

Bei Maßen ohne Toleranzangabe Längen- und Winkelmaße nach DIN ISO 2768-m Biege- und Schweißteile nach DIN ISO 2768-c Toleranzen für Form- und Lage nach DIN ISO 2768-K Werkstückkanten ohne Angabe nach DIN ISO 13715

MAXIMATOR
Maximator GmbH D-99734 Nordhausen

This document is copyright protected. Copying or editing this document is only allowed upon Maximator GmbH's written approval.

Dieses Dokument ist urheberrechtlich geschützt. Eine Vervielfältigung oder Bearbeitung des Dokuments ist nur mit schriftlicher Genehmigung der Maximator GmbH erlaubt.

Maßstab: Scale: Gewicht: Format: A2 Blatt 4 / 4

Gültig ab Ser.-Nr. / valid at ser.-No.: 19050509

Datum/Date	Name	(Benennung/Title)
01/19		
Erste: 19.07.2018	Michael	DLE 5-15-2-GG-S
Bearb.: 04.12.2019	SFuhrmann	
Gepf.: 04.12.2019	NMerk	DLE 5-15-2-GG-S

Freigegeben

Rev	Änderung/Modification	Datum/Date	Name	Urspr.: VP16.00.1080	Ers.f./replaces: 759/85/197	Ers.d./replac.by: <input type="text"/>
C	A. MAX. - 19/1048 - 19/1621	04.12.2019	SFuhrmann	Halbzeug: raw material:	(Zeichnungsnummer/drawing number)	Rev. (Artikel-Nr./order number)
B	Siehe Änderungsschein 19/0391	05.06.2019	MSchulze	Werkstoff: basic material:	VP16.00.1521	C 3210.0732
A	16/1865 S. 18/0324	07.03.2019	Michael			