

CENTRALE INDIRIZZATA – AM6000N

DESCRIZIONE

AM6000N è una centrale di allarme a microprocessore per la gestione di sistemi antincendio di tipo indirizzato, sviluppata secondo le normative **EN-54.2** e **EN-54.4**. Nella configurazione base, la centrale presenta 4 linee, ed è espandibile fino a 16 linee con l'aggiunta di 3 schede tipo **LIB600N**, ognuna delle quali fornisce 4 linee aggiuntive. La centrale è programmabile anche tramite software per PC (PK6000), che consente anche il salvataggio delle configurazioni e la stampa.

Disponibile a richiesta con protocollo MODBUS

CARATTERISTICHE PRINCIPALI

- Sistema a microprocessore.
- 4 linee nella versione base.
- Ampliabile con max. 3 schede di linea da 4 linee cad. per un max. di 16 linee.
- Ogni linea può pilotare 99 sensori e 99 moduli d'ingresso e uscita.
- Versione base 19" 9 unità standard.
- Display LCD grafico 16 righe per 40 colonne (480x128 punti).
- 2 interfacce seriali nella versione standard:
 - 1 interfaccia RS-485 per collegare fino a 24 tra pannelli ripetitori LCD6000N e annunciatori LCD6000A.
 - 1 interfaccia RS-232 con predisposizione per software PK6000.
- 4 livelli d'accesso sviluppati secondo le normative **EN-54.2** e **EN.54.4**.
- 3 livelli di password (operatore, manutenzione, configurazione).
- Scritte programmabili: descrizione punto a 32 caratteri; descrizione zone a 32 caratteri.
- 150 zone fisiche e 400 gruppi logici.
- Equazioni di controllo CBE (control-by-event) per attivazioni con operatori logici (And, Or, delay, ecc.).
- Archivio storico di 999 eventi in memoria non volatile.
- Orologio in tempo reale.
- Auto-programmazione della linea con riconoscimento automatico del tipo di dispositivi collegati.
- Programmazione di funzione software predefinite per i diversi dispositivi in campo.
- Riconoscimento automatico di punti con lo stesso indirizzo.
- Gestione degli allarmi e dei guasti.
- Soglia di allarme per i sensori programmabili. Segnalazione di necessità di pulizia dei sensori.
- Segnalazione di scarsa sensibilità sensori.
- Cambio automatico sensibilità giorno/notte.
- Funzioni di WalkTest per zona.
- Tastiera con tasti dedicati a funzioni specifiche: Evacuazione, Azzera Ritardi, Tacitazione Buzzer, Tacitazione ripristino sirene, Reset.
- Tasti alfanumerici per la programmazione in campo della centrale.



USCITE

- Un'uscita supervisionata per sirene.
- Uscite a relè con contatti liberi da potenziale:
 - allarme generale;
 - guasto generale.

ALIMENTAZIONE

La centrale viene alimentata dalla tensione di rete e, in caso di mancanza di questa, consente di continuare il suo funzionamento normale grazie alle batterie ricaricabili contenute nella centrale stessa. Le caratteristiche richieste per la tensione d'alimentazione di rete sono:

- Tensione: 230 Vac monofase -15% ÷ +10%.
- Frequenza: 50 / 60 Hz.
- Assorbimento: 0.75Aca.
- Alimentatore 27.6Vcc -10 % ÷ +2 % 4A ripple max. 100mVpp (Alimentazione regolata per centrale, uscita utente, alimentazione carichi esterni).
- Un'uscita utente per alimentare carichi esterni quali ad esempio: sirene, badenie, ecc.
- Carica batterie:
 - tensione d'uscita: 27,6 Vcc.
 - corrente d'uscita 1,5A ~ 100mVpp max (compensazione in temperatura).
 - Batterie collegabili: 2X 24 Ah max.
 - Segnalazioni: batterie esaurite, scompenso di ricarica, sgancio batteria.

CARATTERISTICHE AMBIENTALI

- Temperatura di funzionamento: - 5° C ÷ + 40° C.
- Umidità relativa: 10 ÷ 93 % (senza condensa).
- Temperatura di stoccaggio: - 10° C ÷ + 50° C.

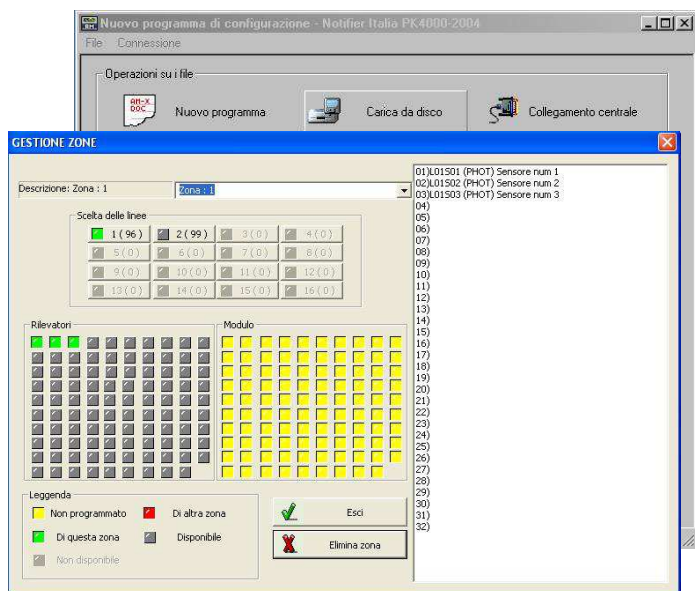
CARATTERISTICHE MECCANICHE

- Peso: 10,150 Kg.
- Dimensioni: 535 x 435 x 200 mm.
- Grado di protezione: IP 30.

PK6000

Il software PK6000 per PC di supporto alla centrale **AM6000N**, consente di:

- Trasferire e visionare su PC le programmazioni di una centrale.
- Trasferire su una centrale le programmazioni preparate su PC.
- Realizzare e gestire un archivio di file di programmazione editabili in ogni momento e trasferibili su una centrale.



Le programmazioni che possono essere eseguite con questo programma sono le stesse che l'operatore può eseguire lavorando direttamente sulla centrale. Compatibile con tutte le versioni di Windows. Connessione alla centrale con linea seriale RS-232.

SCHEDE OPZIONALI

LIB600N: fornisce 4 linee analogiche a 2 fili configurabili secondo Stile 4 o 6 (linea aperta o chiusa). La capacità massima per ogni loop è di 99 rivelatori e 99 moduli per un totale di 3168 dispositivi per la configurazione a 16 loop. Queste applicazioni sono da effettuarsi secondo la normativa EN-54, tuttavia è necessario tener presente il limite obbligatorio di 512 dispositivi per ogni LIB (4 loop), per un totale di 2048 dispositivi.

SIB600W: Scheda di comunicazione a microprocessore, per il nuovo sistema di concentrazione. Dispone di 1 Ethernet (rete LAN TCP/IP), 1 USB per PC e stampante ed è collegabile con tutte le periferiche esterne compatibili.

SIB600-OEM: scheda di comunicazione a microprocessore, dispone di un'uscita RS232/485 per la connessione a NOTI-FIRE-NET-2000N con protocollo CEIABI o MODBUS a richiesta (solo relativa a sistema antincendio).

PANNELLI LCD DI RIPETIZIONE

Pannelli remoti a display cristalli liquidi, retro-illuminati per il controllo a distanza della centrale **NOTIFIER AM6000N**.

I pannelli remoti e l'annunciatore sono dotati di un Display LCD grafico retro-illuminato 320x240, che consentono una visione ottimale in tutte le condizioni di luce grazie ad un'ottima luminosità e un elevato contrasto.

Il collegamento con la centrale avviene tramite porta di comunicazione RS-485 ed è possibile collegare fino ad un massimo di 24 pannelli.

LCD6000N

Ripetitore Incendio.

È dotato di sette pulsanti che consentono la navigazione nelle diverse schermate dei menù e l'esecuzione di funzioni di gestione impianto: tacitazione, reset, disabilitazione e lamp-test.



LCD6000A

Ripetitore programmabile per zone.

Permette la visualizzazione degli eventi attivi in centrale, relativi ai dispositivi, o alle zone indicate nella configurazione che viene effettuata tramite PC grazie al software PK.

